

WYCENA Nr: P-004/2022/1

z dnia: 2022/01/17

Rzeczoznawca : mgr inż. Marek Młodożeniec

Zleceniodawca: DOM POMOCY SPOŁECZNEJ DOM KOMBATANTA

Adres: UL. KRUCZA 17, 71-747 SZCZECIN

Zlec. pismo, znak: ZLECENIE TELEFONICZNE

Właściciel: DOM POMOCY SPOŁECZNEJ DOM KOMBATANTA

Adres: ul. KRUCZA 17, 71-747 SZCZECIN

Zadanie: Określenie wartości rynkowej pojazdu

## DANE IDENTYFIKACYJNE POJAZDU

Dane: [D] I-2022

Marka: VOLKSWAGEN

Rok produkcji: 2007

Model: Transporter T5 1.9 TDi MR`03 E4 3.0t

Wersja: Shuttle

Nr rejestracyjny: ZS 2113L

Rodzaj pojazdu: Samochód ciężarowy do 3.5t

VIN: WV2ZZZ7HZ8H045160

Nr INFO-EKSPERT	040-04412
Data pierwszej rejestracji	2007/12/27
Data ważności badania technicznego	2021/11/13
Wskazanie drogomierza	243327 km
Okres eksploatacji pojazdu (07/12/27-22/01/17)	169 mies.
Kolor powłoki lakierowej, (rodzaj lakieru)	czerwony 2-warstwowy typu uni
Dop. masa całkow. / Ładowność	3000 kg / 870 kg
Rodzaj nadwozia	mikrobus 4 drzwiowy 8+1 osobowy
Liczba osi / Rodzaj napędu / Skrzynia biegów	2 / przedni (4x2) / manualna
Zawieszenie osi / Rozstaw osi	sprężyny / 3400 mm
Jednostka napędowa	z zapłonem samoczynnym
Pojemność / Moc silnika	1896 ccm / 75kW (102KM)
Doładowanie	Turbosp. z chłodn. powietrza
Liczba cylindrów / Układ cylindrów	4 / rzędowy
Norma spalin	E4
Długość / Szerokość / Wysokość	5290 mm / 1904 mm / 1959 mm

## WYPOSAŻENIE STANDARDOWE (2006.01-2007.06)

L.p.	Nazwa elementu wyposażenia	L.p.	Nazwa elementu wyposażenia
1	Dogrzewacz	23	Podsufitka komfortowa
2	Drzwi boczne prawe przesuwne	24	Rolety p/słoneczne szyb bocznych w przedziale pasażerskim
3	Filtr p/pyłkowy	25	Schówek zamykany
4	Fotel kierowcy z podparciem odcinka lędźwiowego	26	Siedzenie 2 os. + 1 os. ze składanym oparciem w I rzędzie
5	Fotel kierowcy z regulacją wysokości	27	Siedzenie 3-osobowe w II rzędzie ze składanym oparciem
6	Fotel pasażera pojedynczy	28	Stopień wejściowy podświetlany
7	Gniazda 12V 3 szt.- 2 przestrzeń pasażerska + 1 przestrzeń bagażowa	29	Stopnie boczne
8	Hamulce tarczowe kół przednich i tylnych	30	Sygnalizacja pozostawienia włączonych świateł

9	Immobilizer	31	System elektronicznej kontroli toru jazdy ESP
10	Kolumna kierownicy regulowana	32	Szyba przednia klejona
11	Korektor siły hamowania	33	Szyby atermiczne
12	Napinacze pasów bezpieczeństwa	34	Światła z regulacją kąta pochylecia
13	Narzędzia kpl.	35	Światło dodatkowe STOP
14	Obrotomierz	36	Tapicerka z materiału
15	Ogrzewanie części pasażerskiej z osobnym wymiennikiem ciepła	37	Uchwyty do mocowania ładunków 8 szt.
16	Okno w przestrzeni ładunkowej lewe przes. I rząd + stałe II rząd	38	Układ hamulcowy dwuobwodowy
17	Opony 205/65 R16	39	Wskaźnik zużycia okładzin hamulcowych
18	Oslona krawędzi ładunkowej	40	Wspomaganie układu kierowniczego
19	Oświetlenie deski rozdzielczej regulowane	41	Wykładzina podłogowa gumowa
20	Pasy bezpieczeństwa bezwładnościowe	42	Wykładzina ścian bocznych komfortowa
21	Pasy bezpieczeństwa z regulacją wysokości mocowania	43	Zegar cyfrowy
22	Podnośnik		

**L.p. Nazwa pakietu / elementu pakietu wyposażenia standardowego**

- 1 Drzwi tyłu nadwozia przeszkłone + wycieraczka + szyba ogrzewana  
Szyba tylna ogrzewana  
Wycieraczka szyby tylnej
- 2 Poduszki powietrzne kierowcy i pasażera  
Poduszka powietrzna kierowcy  
Poduszka powietrzna pasażera
- 3 Przygotowanie do montażu radia + głoś. 4 szt. + antena w szybie przód  
Przygotowanie do montażu radia  
Głośniki 4 szt.  
Antena radiowa w szybie przedniej
- 4 System ABS + EDS + ASR + MSR  
ABS - system zapobiegający blokowaniu kół  
System p/poślizgowy przy przyspieszaniu ASR  
Blokada mechanizmu różnicowego EDS  
System p/poślizgowy MSR
- 5 Zagłówki przednie i tylne regulowane  
Zagłówki foteli przednich regulowane  
Zagłówki siedzeń tylnych regulowane

**WYPOSAŻENIE DODATKOWE**

<b>L.p. Nazwa elementu wyposażenia</b>	<b>Wartość [PLN]</b>
1 Klimatyzacja	714

**OPIS ZAMONTOWANEGO W POJEŹDZIE OGUMIENIA**

Koło	Marka, typ	Bieżnik [mm]	Zużycie [%]
Przednie lewe:	NEXEN 205/65 R16 109/107R CP 321 TL	6,2	44
Przednie prawe:	NEXEN 205/65 R16 109/107R CP 321 TL	6,7	38
Tylne lewe:	NEXEN 205/65 R16 109/107R CP 321 TL	7,9	23
Tylne prawe:	NEXEN 205/65 R16 109/107R CP 321 TL	7,3	31

**KOREKTY**

WARTOŚĆ BAZOWA BRUTTO (176 mies.)	<b>21 648 PLN</b>
KOREKTA ZA WYPOSAŻENIE DODATKOWE	<b>714 PLN</b>

*Wyposażenie pojazdu powoduje powiększenie wartości pojazdu, gdy jest wyposażeniem ponadstandardowym oraz jest sprawne, czyli zdolne do spełnienia swojej funkcji. Wielkość korekty wartości bazowej, związanej z wyposażeniem dodatkowym pojazdu została określona na podstawie udziału tego wyposażenia w wartości standardowo wyposażonego nowego pojazdu z uwzględnieniem amortyzacji pojazdu i zwiększonej amortyzacji jego wyposażenia.*

KOREKTA ZA PIERWSZĄ REJESTRACJĘ	<b>948 PLN</b>
---------------------------------	----------------

*Korekta uwzględnia wpływ daty pierwszej rejestracji pojazdu (pierwszego dopuszczenia do ruchu po zakupieniu pojazdu nowego) na jego wartość. Przyjmuje się, że pojazd bazowy został zarejestrowany po raz pierwszy 2007/05/15. Pojazd wyceniany został zarejestrowany 7 miesięcy później, zatem jego okres eksploatacji jest krótszy od okresu eksploatacji pojazdu bazowego i stąd wynika dodatnia korekta wartości.*

KOREKTA ZA OGUMIENIE	<b>223 PLN</b>
----------------------	----------------

*Korekta uwzględnia wpływ stanu ogumienia na wartość pojazdu. Zużycie poszczególnych opon zostało określone z uwzględnieniem*



zmierzonej wysokości ich bieznika. Punktem odniesienia jest ogumienie o zużyciu 50%.

KOREKTY RÓŻNE ..... - 12 817 PLN

W tym:	[%]	Wart. [PLN]
Stan utrzymania i dbałość o pojazd	-5,0	-1 165
<i>Stan utrzymania i dbałość o pojazd mogą mieć wpływ na wartość rynkową pojazdu w przypadku, gdy stan wycenianego pojazdu istotnie odbiega od dobrego, odpowiedniego dla danego okresu eksploatacji i przebiegu. Stwierdzony ponadprzeciętnie dobry stan świadczący o wyjątkowej dbałości o pojazd może stanowić podstawę korekty dodatniej wartości, stan gorszy od typowego dobrego - podstawą do korekty ujemnej.</i>		
Aktualność badań technicznych	-5,0	-1 165
<i>Podstawą do zastosowania korekty jest wada prawna w postaci zakazu użytkowania pojazdu na dzień 2022/01/17, koszt wykonania wymaganego badania technicznego jak też, szczególnie w przypadku pojazdów wieloletnich i trwale wyłączonych z eksploatacji, ewentualna konieczność przeprowadzenia usprawniającej pojazd naprawy. Wartość korekty została oszacowana automatycznie, na podstawie okresu eksploatacji pojazdu: 169 mies.</i>		
Szczególny charakter eksploatacji	-10,0	-2 330
<i>Negatywny wpływ na wartość rynkową może mieć używanie pojazdu w nietypowych warunkach, jak też w nietypowy sposób, np.: do nauki jazdy, do jazd sportowych i testowych, samochodu osobowego do celów zarobkowych, częsta jazda z przyczepą przez samochód osobowy lub terenowy, itp. Wielkość tej korekty szacuje się w zależności od intensywności i okresu eksploatacji pojazdu w szczególny sposób.</i>		
Regionalna sytuacja rynkowa	-5,0	-1 165
<i>Wartości rynkowe określonych marek i typów używanych pojazdów mogą kształtować się na odmiennym poziomie w różnych regionach Polski. Katalogi i bazy danych programów komputerowych zawierają uśrednione wartości rynkowe w skali całego kraju. Odbiegające od uśrednionych notowania rynkowe wycenianego pojazdu w rejonie jego użytkowania mogą stanowić podstawę do zastosowania korekty jego wartości. Wysokości stosowanych korekt wynikają z analizy przeprowadzonej w oparciu o regionalne zróżnicowanie rynkowych wartości poszczególnych marek i typów pojazdów.</i>		
Korekta z tytułu ognisk korozji nadwozia	-30,0	-6 992

### KOMENTARZ

Liczne ogniska korozji elementów nadwozia, koszt naprawy pojazdu przekoczy jego wartość rynkowa. Obicia tapicerskie i pasy bezpieczeństwa pokryte nalotem pleśni, pojazd nieeksploatowany od daty upływu terminu badania technicznego. W stanie przedstawionym do oględzin pojazd nie uzyska pozytywnego wyniku badania technicznego.

**Wartość rynkowa brutto wyżej zidentyfikowanego pojazdu, określona na dzień wykonania opinii wynosi:**

**10700 PLN**

(słownie: dziesięć tysięcy siedemset złotych)

w tym VAT (23,0%) 2000,81 PLN

**Wartość określono na podstawie:**

- notowań wartości rynkowych z bazy pojazdów "Komputerowego Systemu INFO-EKSPERT" na I-2022 zaakceptowanych przez wykonawcę opinii,
- korekt mających wpływ na wartość pojazdu.





**DOKUMENTACJA FOTOGRAFICZNA**

do wyceny nr: P-004/2022/1

z dnia: 2022/01/17

**DANE IDENTYFIKACYJNE POJAZDU**

Dane: [D] I-2022

Marka: VOLKSWAGEN

Rok produkcji: 2007

Model: Transporter T5 1.9 TDi MR`03 E4 3.0t

Wersja: Shuttle

Nr rejestracyjny: ZS 2113L

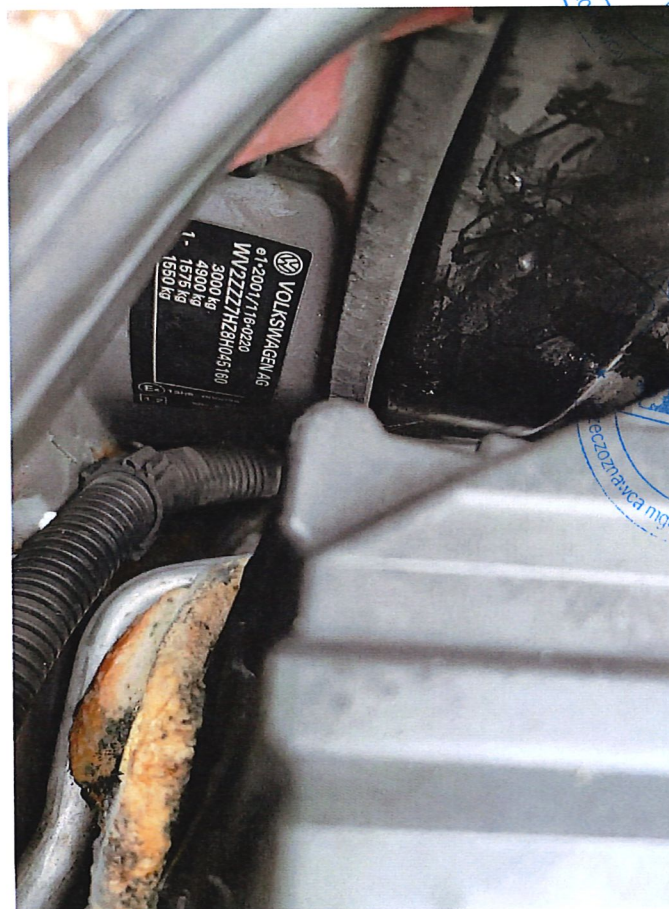
Rodzaj pojazdu: Samochód ciężarowy do 3.5t



1642149907993



1642149908005



1642149908017



1642149908029





1642149908040



1642149908052



1642149908064



1642149908076





1642149908088

1642149908111



1642149908123

1642149908135