

RZECZOZNAWCY TECHNIKI SAMOCHODOWEJ I RUCHU DROGOWEGO & BIURO BIEGŁYCH SĄDOWYCH
71 – 084 Szczecin, ul. Zielonogórska 32 tel./fax +48 91 455 75 46, +48 91 453 20 88
http://www.ekspertszczecin.pl e-mail:ekspertszczecin@ekspertszczecin.pl szczecin@sim-tech.org.pl

CZŁONEK STOWARZYSZENIA INICJATYW MOTORYZACYJNO - TECHNICZNYCH SIM – TECH

WYCENA Nr: P-004/2022/2

z dnia: 2022/01/17

Rzeczoznawca : mgr inż. Marek Młodożeniec

Zleceniodawca: DOM POMOCY SPOŁECZNEJ DOM KOMBATANTA

Adres: UL KRUCZA 17, 71-747 SZCZECIN

Zlec. pismo, znak: ZLECENIE TELEFONICZNE

Właściciel: DOM POMOCY SPOŁECZNEJ DOM KOMBATANTA

Adres: UL KRUCZA 17, 71-747 SZCZECIN

Zadanie: Określenie wartości rynkowej pojazdu

DANE IDENTYFIKACYJNE POJAZDU

Dane: [D] I-2022

Marka: MERCEDES-BENZ

Rok produkcji: 2006

Model: 311 Sprinter CDI MR`06 E4 3.5t

Wersja:

Nr rejestracyjny: ZS 5024H
VIN: WDB9066331S133194

Rodzaj pojazdu: Samochód ciężarowy do 3.5t

Nr INFO-EKSPERT	022-09003
Data pierwszej rejestracji w Polsce	2006/12/01
Data ważności badania technicznego	2021/11/30
Wskazanie drogomierza	233333 km
Okres eksploatacji pojazdu (06/05/15-22/01/17)	188 mies.
Kolor powłoki lakierowej, (rodzaj lakieru)	czerwony 1-warstwowy typu uni
Dop. masa całkow. / Ładowność	3500 kg / 1320 kg
Rodzaj nadwozia	kombi (uniwersalne) 4 drzwiowe 9 osobowe
Liczba osi / Rodzaj napędu / Skrzynia biegów	2 / 4x2 / manualna
Rozstaw osi	3665 mm
Jednostka napędowa	z zapłonem samoczynnym
Pojemność / Moc silnika	2148 ccm / 80kW (109KM)
Doładowanie	Turbosp. z chłodn. powietrza
Liczba cylindrów / Układ cylindrów	4 / rzędowy
Norma spalin	E4
Długość / Szerokość / Wysokość	5910 mm / 1993 mm / 2535 mm

WYPOSAŻENIE SPECJALNE

L.p.	Nazwa elementu wyposażenia	Wartość [PLN]
1	winda do załadunku wózków dla niepełnosprawnych	1991

WYPOSAŻENIE STANDARDOWE (2006.05-2009.10)

L.p.	Nazwa elementu wyposażenia	L.p.	Nazwa elementu wyposażenia
1	ABS - system zapobiegający blokowaniu kół	19	Przygotowanie do montażu radia
2	Alternator 90 A	20	Siedzenie 3-osobowe w II rzędzie
3	Drzwi boczne prawe przesuwne	21	Siedzenie 3-osobowe w III rzędzie
4	Drzwi tylne przeszkłone otwierane 180 stopni	22	System dystrybucji siły hamowania elektroniczny EBV
5	Filtr cząsteczek stałych	23	System elektronicznej kontroli toru jazdy ESP
6	Filtr paliwa z separatorem wody	24	System hamowania awaryjnego BAS

7	Fotel kierowcy z pełną regulacją	25	System p/poślizgowy przy przyspieszaniu ASR
8	Fotel pasażera podwójny	26	Szyba tylna ogrzewana
9	Głośniki	27	Szyby przednie regulowane elektrycznie
10	Immobilizer	28	Światła z regulacją kąta pochylenia
11	Koło zapasowe	29	Tapicerka "Brassao", czarna
12	Listwy boczne	30	Tarcze kół stalowe 16"
13	Napinacze przednich pasów bezpieczeństwa	31	Wspomaganie układu kierowniczego
14	Obrotomierz elektroniczny	32	Wyłącznik awaryjny akumulatora
15	Opony 205/75 R16	33	Zamek centralny zdalnie sterowany
16	Pasy bezpieczeństwa bezwładnościowe trzypunktowe	34	Zbiornik paliwa 75l
17	Poduszka powietrzna kierowcy	35	Zderzak przedni z zintegrowanymi stopniami
18	Przygotowanie do montażu modułu PSM		

L.p. Nazwa pakietu / elementu pakietu wyposażenia standardowego

- 1 Wycieraczka i spryskiwacz tylnej szyby
Spryskiwacz szyby tylnej
Wycieraczka szyby tylnej

OPIS ZAMONTOWANEGO W POJEŹDZIE OGUMIENIA

Koło	Marka, typ	Bieżnik [mm]	Zużycie [%]
Przednie lewe:	NEXEN 235/65 R16 115/113T CP 321 TL	6,1	45
Przednie prawe:	NEXEN 235/65 R16 115/113T CP 321 TL	6,0	46
Tylne lewe:	NEXEN 235/65 R16 115/113T CP 321 TL	6,1	45
Tylne prawe:	NEXEN 235/65 R16 115/113T CP 321 TL	6,1	45

KOREKTY

WARTOŚĆ BAZOWA BRUTTO (188 mies.) 26 261 PLN

KOREKTA ZA WYPOSAŻENIE SPECJALNE 1 991 PLN

Wyposażenie specjalne pojazdu powoduje powiększenie wartości pojazdu, gdy jest sprawne, czyli zdolne do spełnienia swojej funkcji. Wielkość korekty wartości bazowej, związanej z wyposażeniem specjalnym pojazdu została określona na podstawie udziału tego wyposażenia w wartości standardowo wyposażonego nowego pojazdu z uwzględnieniem amortyzacji pojazdu.

KOREKTA ZA OGUMIENIE 83 PLN

Korekta uwzględnia wpływ stanu ogumienia na wartość pojazdu. Zużycie poszczególnych opon zostało określone z uwzględnieniem zmierzonej wysokości ich bieżnika. Punktem odniesienia jest ogumienie o zużyciu 50%.

KOREKTY RÓŻNE - 12 710 PLN

W tym: [%] Wart. [PLN]

Stan utrzymania i dbałość o pojazd -5,0 -1 412

Stan utrzymania i dbałość o pojazd mogą mieć wpływ na wartość rynkową pojazdu w przypadku, gdy stan wycenianego pojazdu istotnie odbiega od dobrego, odpowiedniego dla danego okresu eksploatacji i przebiegu. Stwierdzony ponadprzeciętnie dobry stan świadczący o wyjątkowej dbałości o pojazd może stanowić podstawę korekty dodatniej wartości, stan gorszy od typowego dobrego - podstawę do korekty ujemnej.

Aktualność badań technicznych -5,0 -1 412

Podstawą do zastosowania korekty jest wada prawna w postaci zakazu użytkowania pojazdu na dzień 2022/01/17, koszt wykonania wymaganego badania technicznego jak też, szczególnie w przypadku pojazdów wieloletnich i trwale wyłączonych z eksploatacji, ewentualna konieczność przeprowadzenia usprawniającej pojazd naprawy. Wartość korekty została oszacowana automatycznie, na podstawie okresu eksploatacji pojazdu: 188 mies.

Szczególny charakter eksploatacji -5,0 -1 412

Negatywny wpływ na wartość rynkową może mieć używanie pojazdu w nietypowych warunkach, jak też w nietypowy sposób, np.: do nauki jazdy, do jazd sportowych i testowych, samochodu osobowego do celów zarobkowych, częsta jazda z przyczepą przez samochód osobowy lub terenowy, itp. Wielkość tej korekty szacuje się w zależności od intensywności i okresu eksploatacji pojazdu w szczególny sposób.

Regionalna sytuacja rynkowa -5,0 -1 412

Wartości rynkowe określonych marek i typów używanych pojazdów mogą kształtować się na odmiennym poziomie w różnych regionach Polski. Katalogi i bazy danych programów komputerowych zawierają uśrednione wartości rynkowe w skali całego kraju. Odbiegające od uśrednionych notowania rynkowe wycenianego pojazdu w rejonie jego użytkowania mogą stanowić podstawę do zastosowania korekty jego wartości. Wysokości stosowanych korekt wynikają z analizy przeprowadzonej w oparciu o regionalne zróżnicowanie rynkowych wartości poszczególnych marek i typów pojazdów.

KOREKTA Z TYTUŁU KONIECZNYCH NAPRAW -25,0 -7 062

KOMENTARZ

Liczne ogniska korozji elementów nadwozia, niesprawny układ hamulcowy. Pojazd nieeksploatowany od daty upływu ważności badania technicznego. Obicia tapicerskie, pasy bezpieczeństwa i koło kierownicy z nalotem pleśni. Naprawa ekonomicznie nieuzasadniona, w stanie przedstawionym do badań pojazd nie uzyska pozytywnego wyniku badania technicznego.

Wartość rynkowa brutto wyżej zidentyfikowanego pojazdu, określona na dzień wykonania opinii wynosi:

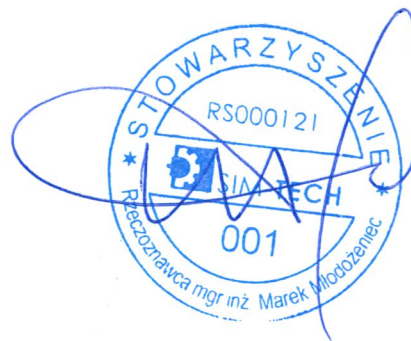
15600 PLN

(słownie: piętnaście tysięcy sześćset złotych)

w tym VAT (23,0%) 2917,07 PLN

Wartość określono na podstawie:

- notowań wartości rynkowych z bazy pojazdów "Komputerowego Systemu INFO-EKSPERT" na I-2022 zaakceptowanych przez wykonawcę opinii,
- korekt mających wpływ na wartość pojazdu.



DOKUMENTACJA FOTOGRAFICZNA

do wyceny nr: P-004/2022/2

z dnia: 2022/01/17

DANE IDENTYFIKACYJNE POJAZDU

Dane: [D] I-2022

Marka: MERCEDES-BENZ

Rok produkcji: 2006

Model: 311 Sprinter CDI MR`06 E4 3.5t

Wersja:

Nr rejestracyjny: ZS 5024H

Rodzaj pojazdu: Samochód ciężarowy do 3.5t



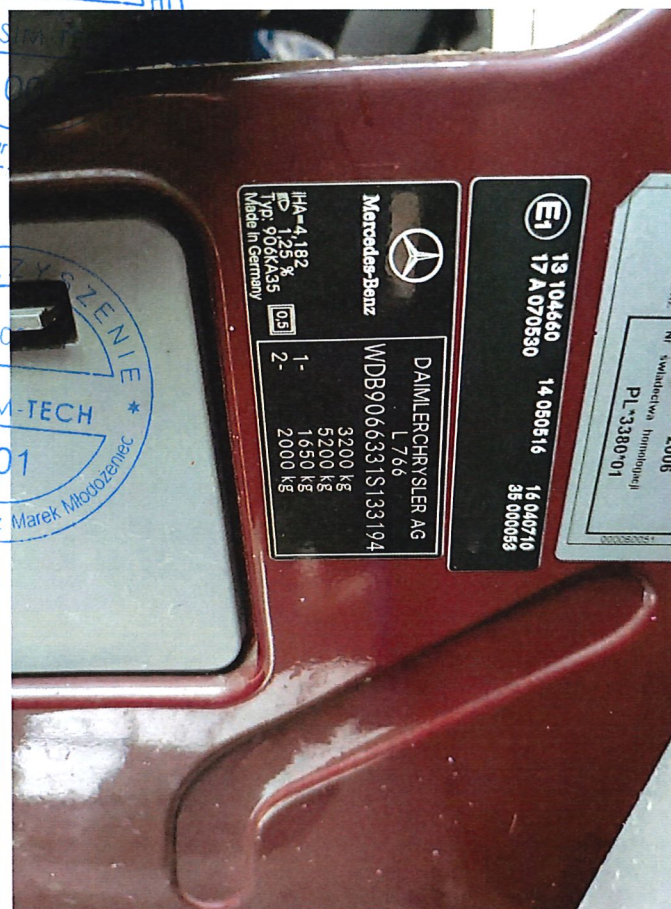
1642149908183



1642149908200



1642149908212



1642149908224



1642149908236



1642149908297



1642149908309



1642149908320



1642149908332



1642149908344